

# KURZEXPOSÉ

Eigentumswohnung in moderner Wohnanlage  
Repkowstr. 10– 39122 Magdeburg



## Eckdaten

Objektart:	Eigentumswohnung
Lage:	Souterrain
Baujahr/Sanierungsjahr:	BJ 2000
Wohnfläche:	53,40 m <sup>2</sup>
Anzahl der Zimmer:	1
Balkon/Terrasse:	Terrasse
EBK / Pantryküche	
Keller/Abstellraum:	Keller und Abstellraum
Stellplatz/Garage:	Stellplatz
Kaltmiete:	275,00 EUR
Kaufpreis:	100.000,00 EUR
Mietpoolnummer:	094 WE001

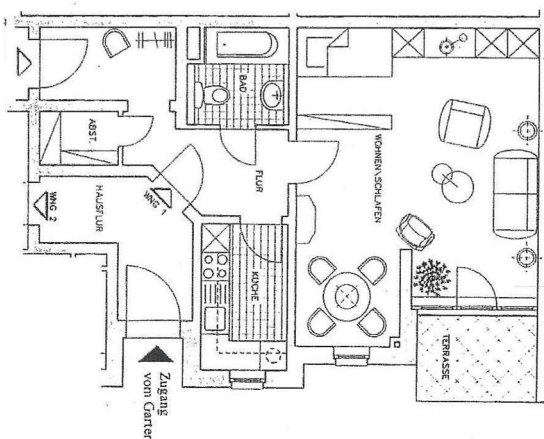
## Objektbeschreibung

Die Eigentumswohnung befindet sich in Magdeburg im Stadtteil Salbke, ruhig gelegen, nur wenige hundert Meter von der Elbe entfernt. Das Zentrum von Magdeburg erreicht man in ein paar Autominuten.

Die Wohnung liegt im Souterrain, ist mit einer Einbauküche ausgestattet und verfügt über eine Terrasse mit Blick ins Freie. Die Räume sind dem modernen Standard angepasst, in den Wohnräumen mit Laminat verlegt, Küche und Badzimmer sind hell gefliest.

Zum Standard der Wohnungen gehört ein zugeordneter Stellplatz direkt vor dem Gebäude und ein Kellerraum.

## Grundriss



## Allgemeines /Entfernungen

Einwohnerzahl:	235.723 EW
Bundesland:	Sachsen-Anhalt
Stadtteil:	Salbke
Industrie/Wirtschaft:	Bildung, Forschung, Industrie
Nächsten Großstädte:	WOB 64 km, BS 75 km, HAL 75
Anbindung ÖPNV:	Bus 150 m
Versorgung öffentl. Lebens:	Fußläufig entfernt
Anbindung Autobahn:	A14